



Melodion Pro.37_{v3}

取扱説明書

この度は弊社製品をお買い上げくださいますと誠にありがとうございます。
本製品を末永く安全にお使いいただくため、この取扱説明書を必ずお読みください。
お読みになった取扱説明書はなくさないよう大切に保管してください。

仕様

- 鍵盤数・音域 : アルト37鍵盤 f~f³
材質 : リン青銅テーパーリード、アルミカバー
寸法 : W500×D110×H65mm
重量 : 1,000g(楽器本体) / 400g(ソフトケース)
付属品 : ソフトケース(MP-2007)、
マウスピース2種
(特製ショート/MP-141・L字ジョイントロング/MP-171)
備考 : ストラップピン付き

Instructions

Thank you very much for purchasing this product.
Kindly read the contents of the Instruction Manual to ensure the safe and long-term use of your Melodion.
Store the manual in a safe location to prevent loss after reading it.

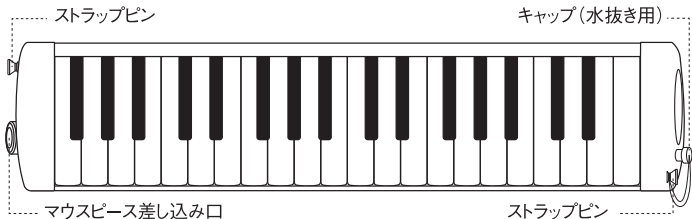
SPECIFICATIONS

- Keys/Range : Alto 37 keys / f - f³
Material : Phosphor bronze tapered reeds, Aluminum cover
Size : W20" × D4.3" × H2.5" (W500 × D110 × H65 mm)
Weight : Instrument body 2.2 lb (1000 g) / Soft bag 0.9 lb (400 g)
Accessories : Soft bag/MP-2007,
Two mouthpieces (Special short mouthpiece/MP-141,
Mouthpiece with tube and L shaped joint/MP-171)
Notes : With Strap buttons

⚠ 使用上の注意

以下の注意を守らない場合、製品の故障や破損の恐れがあります。必ず注意を守って正しくお使いください。

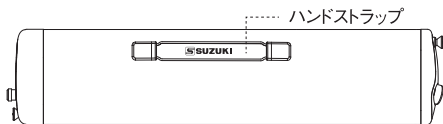
- 本製品に異物や液体を入れないでください。
- 水分・湿気の多い場所や、極端に熱くなる場所、またホコリっぽい場所での使用・保管はしないでください。
- 本製品を改造・分解しないでください。
- 本製品をぶつけたり、落としたり、また製品の上に重いものを乗せたりしないでください。
- お手入れはやわらかい布でから拭きしてください。シンナー、ベンジン等は製品を傷めますので、絶対に使用しないでください。
- 使用後は、中の水分を抜いてから保管してください。水分が残ったままでの保管は製品を傷めます。



<ストラップピンについて>

両サイドのストラップピンは、鍵盤ハーモニカストラップ(別売)取り付け用です。ストラップご使用の際には、楽器が外れて落下したりしないよう、しっかりと取り付けてください。またストラップの説明書の指示に従って正しくご使用ください。

【背面】



【付属品】



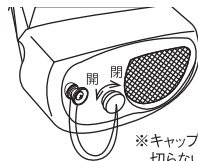
A : 特製ショート唄口/MP-141

B : L字ジョイントロングマウスピース/MP-171

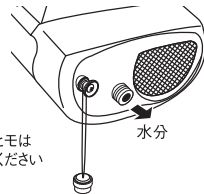
C : ソフトケース/MP-2007



使用後は必ず、内部の水分を抜いてください。水分が残ったままでの保管は製品を傷めます。



※キャップのヒモは切らないでください



水抜きの仕方

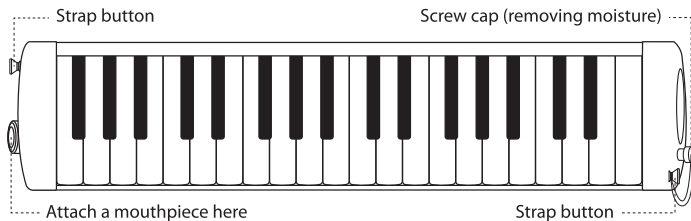
本体右側にある金属製のネジ式キャップを開け、取り外します。マウスピース差込口から強く息を吹き込んで内部の水分を抜きます。この時鍵盤を押さないようご注意ください。その後、キャップをしっかりと閉めてください。



Precautions During Use

Failure to observe the following precautions may result in the instrument malfunctioning or becoming damaged. Observe these precautions without fail.

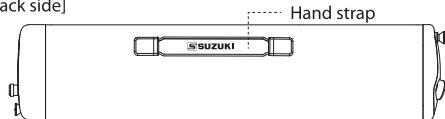
- Do not allow foreign matter or liquid to enter the instrument.
- Do not use or store the instrument in locations with high moisture content or high humidity, locations subject to excessive heat, or dusty locations.
- Do not modify or dismantle the instrument.
- Do not bang, drop or place heavy object on the instrument.
- Clean by wiping with a soft cloth. Thinner, benzine and similar agents will damage the instrument and must not be used under any circumstances.
- Remove all moisture from the instrument after use and then store it. Storing it with moisture remaining may result in damage.



<Strap buttons>

The strap buttons situated on both sides are for attaching the Melodion strap (sold separately). Make sure that the strap is securely attached to prevent the instrument from becoming detached and falling. Also, carefully follow the attachment instructions provided with the strap.

[Back side]




[Accessories]



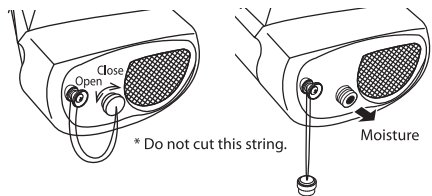
A : Special short mouthpiece/MP-141

B : Mouthpiece with tube and L shaped joint/MP-171

C : Soft bag/MP-2007



Remove all moisture from the instrument after use without fail. Storing it with moisture remaining may result in damage.



Removing Moisture

Unscrew and remove the metal screw cap located on the right-hand side of the instrument. Blow sharply into the mouthpiece inlet to expel all moisture inside. Make sure you do not press the keys during this. Replace the cap following this and screw it firmly into place.

OPTIONS



①KSS-1/KSS-2/KSH-1/KSH-2



②MST-01



③MP-161



④MP-171



⑤MP-151



⑥MP-141



⑦MP-131



⑧MP-121



⑨MP-181

- ① **鍵盤ハーモニカストラップ** 両手演奏時のサポートに。鍵盤ハーモニカ演奏に適した長さです。
- ② **鍵盤ハーモニカスタンド** 32鍵盤以上の鍵盤ハーモニカを立てて置けるスタンド。
- ③ **フレキシブルマウスピース** 形状を保持するパイプを採用。好きな形状や角度に変形可能。
- ④ **L字ジョイントロングマウスピース** 取り回しの良いL字ジョイントを採用。
- ⑤ **S型唄口** 立奏時に鍵盤をより見渡ししやすいS字形状。
- ⑥ **特製ショート唄口** ダイナミクスをつけやすいショートタイプ。
- ⑦ **トランペット型唄口** トランペットのように唇を当てて演奏。よりタンギングしやすいモデル。
- ⑧ **立奏唄口** ストレートに息が通るスタンダードタイプ。
- ⑨ **エクステンションマウスピース** ③MP-161と同じパイプを使用した延長用モデル。

- ① **Melodion strap** Providing support during two-handed playing. Its length is suitable for Melodion performance.
- ② **stand** A stand for Melodion with 32 or more keys.
- ③ **flexible mouthpiece** Uses a pipe that maintains its shape. Can be changed into any shape or angle.
- ④ **mouthpiece with tube & L shaped joint** Uses an easily-maneuverable L-shaped joint.
- ⑤ **S shaped mouthpiece** S-shaped mouthpiece providing clear views of the Melodion when playing standing up.
- ⑥ **short mouthpiece** A short mouthpiece that facilitates dynamics.
- ⑦ **trumpet mouthpiece** A mouthpiece that enables the Melodion to be played like a trumpet. Makes tonguing easy.
- ⑧ **mouthpiece** Standard type that facilitates the straight direction of the breath.
- ⑨ **extension mouthpiece** An extension model using the same pipe as ③ MP-161.

株式会社 **鈴木楽器製作所**
SUZUKI MUSICAL INST. MFG. CO., LTD.